

# FOLHA

## METALÚRGICA



EDIÇÃO 1019  
SETEMBRO DE 2023  
[www.smetal.org.br](http://www.smetal.org.br)

### CAMPANHA SALARIAL

# UNIÃO



## PARA NEGOCIAR E CONQUISTAR

Apenas com a união e mobilização dos trabalhadores é possível conquistar aumento real, ampliar e manter os direitos contidos nas Convenções Coletivas



A LUTA CONTINUA  
PELOS NOSSOS DIREITOS

## palavra do presidente

Nenhuma conquista vem de graça, é preciso mobilizar

O guarda-chuva tem como função principal proteger as pessoas das tempestades, mas também pode ser uma ferramenta de resguardo contra aquela chuva fininha que não parece, mas molha, ou para aquele dia ensolarado que pode prejudicar a pele. É um objeto com muitas finalidades, mas a principal é a de proteção.

Podemos comparar o guarda-chuva com o papel do sindicato. A luta por direitos não se restringe apenas ao momento em que pleiteamos o reajuste salarial ou em que negociamos o PPR. O SMetal entende que se a pauta é proteger a categoria, é lá que este Sindicato estará atuando.

Nos próximos dias você vai ouvir falar muito da Campanha Salarial. Isso porque o período anual de referência para as negociações, que definem o aumento salarial dos metalúrgicos, chegou. Nossa data-base, em 1º de setembro, traz consigo a necessidade de intensificarmos a mobilização e a unidade da categoria.

“ Com a inflação baixa, o mesmo dinheiro que antes comprava poucos produtos, hoje compra mais

Em um ano, o Índice Nacional de Preços ao Consumidor (INPC) fechou 4,06%. Nos últimos dois anos, refletindo as ações dos governos anteriores, as perdas da categoria eram maiores do que agora. Para se ter uma ideia, em 2021 tivemos 10,42% em perdas inflacionárias. Já em 2022, o INPC fechou em 8,83%.

Com base em dados oficiais, é possível afirmar que esse é um momento econômico diferente dos últimos anos, e pode ser interpretado como positivo para a vida dos trabalhadores. Com a inflação baixa, o mesmo dinheiro que antes comprava poucos produtos, hoje rende mais.

Além da pauta econômica, a nossa Campanha Salarial também trata das cláusulas sociais. Apesar de muitas pessoas pensarem que saúde, segurança e benefícios são itens “dados” pelos patrões, não é assim que funciona. Todo e qualquer direito é conquistado a partir da união dos trabalhadores e da atuação dos Sindicatos.

As Convenções Coletivas de Trabalho (CCTs) ampliam direitos como, por exemplo, a licença maternidade de 180 dias, auxílio creche, adicional noturno maior do que o previsto em lei, estabilidade em casos de doenças e acidentes de trabalho, e muito mais.

Na receita de uma Campanha Salarial bem sucedida, a mobilização e união dos companheiros nas fábricas são ingredientes que não podem faltar.



**Leandro Soares**  
Presidente do SMetal

## Campanha Salarial 2023

# Chegou a hora de ir à luta

SMetal vai à luta em busca de aumento real e manutenção e ampliação dos direitos dos trabalhadores

O Sindicato dos Metalúrgicos de Sorocaba e Região (SMetal) dará início às mobilizações nas fábricas, com realização de assembleias, em busca de aumento real nos salários e a manutenção e ampliação dos direitos da Convenção Coletiva dos Trabalhadores.

Para este ano, os eixos aprovados para nortear as negociações foram: reposição da inflação, aumento real, valorização dos pisos salariais e das CCTs, além da redução de jornada sem mudança de salário e diminuição dos juros.

Até o momento, as perdas salariais com a inflação fechou em 4,06%. De acordo com dados do Departamento Intersindical de Estatística e Estudos Socioeconômicos (Dieese), ao menos 88% dos reajustes salariais de metalúrgicos do país registraram ganhos acima da inflação.

“É hora de colocar o trabalhador em condição de lutar pelo reajuste,

também pelas cláusulas sociais, pela valorização do piso e do teto da categoria - condição imposta pelo patrão - e todos os temas de direitos sociais que estão colocados na pauta da Campanha Salarial”, afirmou o presidente da FEM-CUT/SP, Erick Silva.

### Novas rodadas de negociação

Novas negociações começaram nesta terça-feira com Siscomet e Sindratratar. Nos próximos dias, a expectativa é que aconteçam encontros com Simefre, Siamfesp, Sinafer, Sifesp, Siniem, Sindicel, Sinaes, Sindmaq, G3, Sindipeças, Sindforja, Sinpar e Sictel.

Apenas o Grupo 10, que abrange prioritariamente micro e pequenas empresas, se recusou a negociar com a Federação. Novas rodadas estão sendo agendadas.



## Inflação baixa é ruim? Não! E explicamos o motivo

O Índice Nacional de Preços ao Consumidor (INPC) registrou inflação de 0,20% em agosto. Desde a última data-base dos metalúrgicos de São Paulo, a inflação fechou em 4,06%. É importante ficar de olho neste índice pois ele é usado como parâmetro para as negociações da Campanha Salarial.

Após dois anos de inflação alta e poder de compra corroído, o momento econômico é de inflação controlada. Em 2023, esse resultado se deve a fatores como a valorização do real frente ao dólar, os recordes de produção agrícola, além de medidas fiscais que fortalecem

o mercado de trabalho e aumentam o poder de compra das famílias.

De acordo com Felipe Duarte, técnico do Dieese, o cenário atual da economia brasileira é positivo. “Essa combinação de fatores resulta em um ambiente favorável, com destaque para a queda de 2,24% nos preços da alimentação no domicílio no ano”, analisa o economista.

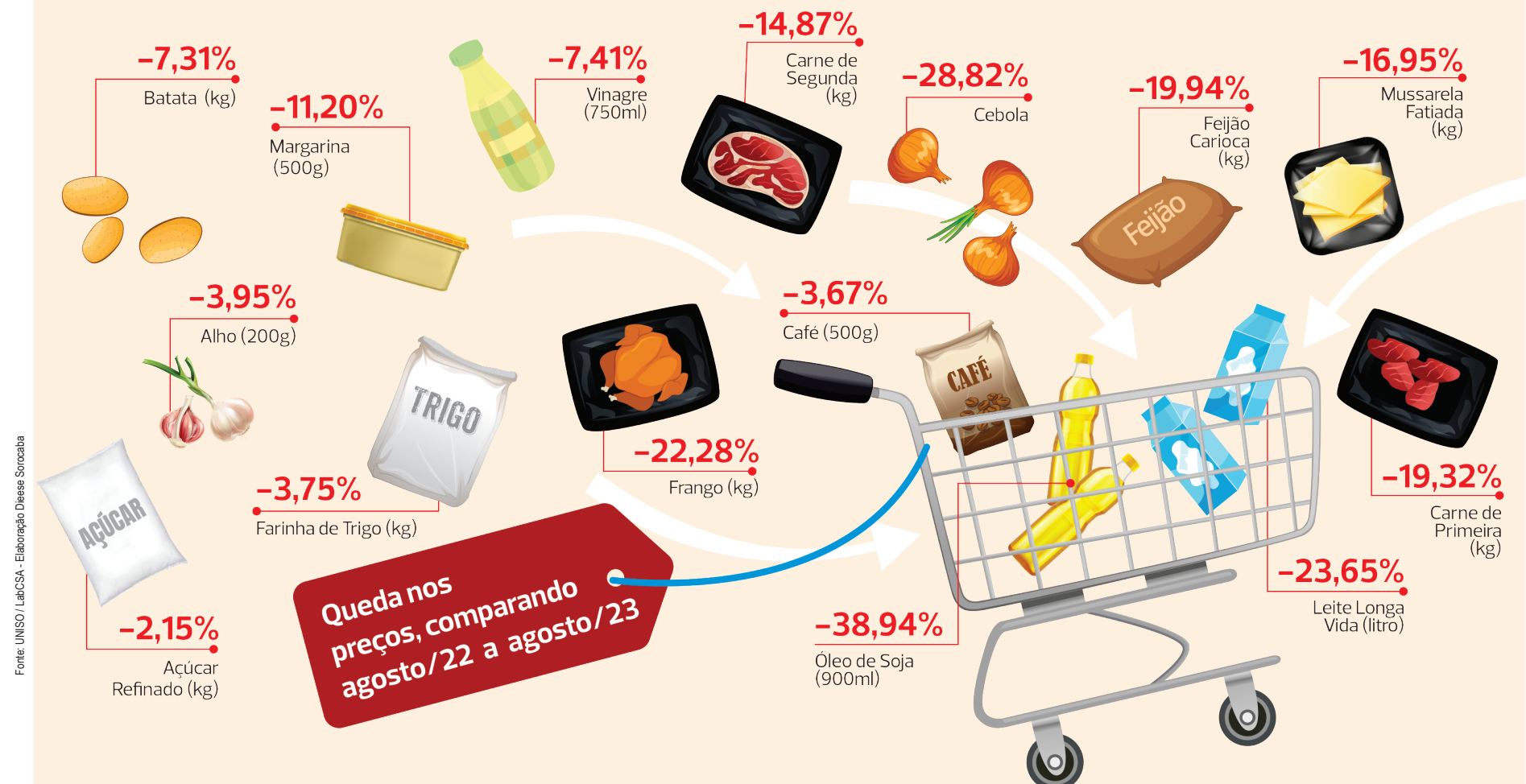
Mas a inflação baixa é ruim? Não, não é! Quando a inflação está baixa, significa que o ritmo de crescimento de preços está menor. Desta forma, as pessoas podem planejar sua

vida financeira com confiança, já que os salários não estão sendo rapidamente corroídos.

O INPC controlado diminui incertezas, estimula o consumo e o investimento produtivo, o que, por consequência, fortalece a atividade econômica e a geração de empregos e renda.

No supermercado também é possível sentir a diferença no bolso. A subseção do Dieese analisou 26 produtos que compõem a cesta básica sorocabana pesquisada pela Uniso. Desses, ao menos 19 itens tiveram queda expressiva no preço quando comparados ao valor que custavam em agosto de 2022.

## Quanto está custando o carrinho do trabalhador



Fonte: UNISO / LabCSA - Elaboração: Dieese Sorocaba

### DIRETORIA EXECUTIVA

**Presidente**  
Leandro Candido Soares

**Vice-presidente**  
Valdeci Henrique da Silva

**Secretário-Geral**  
Silvio Luiz Ferreira da Silva

**Secretário de Administração e Finanças**  
Tiago Almeida do Nascimento

**Secretário de Organização**  
Izídio de Brito Correia

**Diretor Executivo**  
Francisco Lucrécio Junior Saldanha

**Diretor Executivo**  
Antonio Welber Filho

### COMUNICAÇÃO SMETAL

**Jornalista responsável**  
Érica Aragão

**Redação e reportagem**  
Amanda Monteiro  
Caroline Queiroz Tomaz  
Carol Fernandes  
Daniela Gaspari  
Gabriela Guedes

**Fotografia**  
José Gonçalves Filho (Foguinho)

**Projeto Gráfico e Editoração**  
Cássio de Abreu Freire  
Lucas Delgado

Folha Metalúrgica  
Publicação: Quinzenal - Tiragem: 25.000

**Sindicato dos Metalúrgicos de Sorocaba e Região**

**Sede Sorocaba:**  
Tel. (15) 3334-5400

Cel. (15) 99714-9534 (WhatsApp)  
Rua Júlio Hanser, 140 - Sorocaba SP  
www.smetal.org.br

**Atendimento:**  
Segunda a sexta-feira das 8h às 17h



Outras reduções ocorreram no **preço médio dos combustíveis\***, em comparação entre os primeiros semestres de 2022 e 2023. Houve queda de **25,07% na gasolina, 22,24% no etanol e 11,04% no diesel.**

\* Fonte: Agência Nacional do Petróleo, Gás Natural e Biocombustíveis (ANP)

## fique sabendo!

# O que você precisa saber sobre Campanha Salarial

SMetal esclarece os principais tópicos sobre as negociações, reajustes e mais



### O que é data-base?

É a data anual de referência para negociações, que determina os aumentos salariais e benefícios das categorias. No nosso caso, é 1º de setembro.



### O que é dissídio?

Quando não há acordo entre trabalhadores e patrões, levando a questão para a Justiça do Trabalho, se define o dissídio. Na Campanha Salarial da FEM-CUT, o último ocorreu em 2011, com o Grupo 10, e a vitória foi da Federação.



### Como é constituído o reajuste salarial?

O nosso reajuste é baseado no INPC + aumento real para melhorar o poder de compra.



### O que significa aumento real?

Para caracterizar reajuste salarial com aumento real, é necessário que o valor esteja acima do índice da inflação (INPC). Por exemplo, a inflação nestes 12 meses ficou em 4,06% e a categoria terá aumento real se o reajuste for superior a este percentual.



### O que acontece se a Convenção Coletiva de Trabalho (CCT) não for renovada?

Após a Reforma Trabalhista, que decretou o fim da Ultratividade, a não renovação anual da CCT pode resultar na perda dos direitos conquistados ao longo dos anos.



### Como o trabalhador pode ajudar na Campanha Salarial?

Participando de assembleias das fábricas, nas plenárias no SMetal e se mantendo informado sobre os acontecimentos. Ao se envolver na luta, o trabalhador demonstra disposição para lutar por um reajuste salarial justo e pela manutenção dos direitos da CCT.

## CAMPANHA SALARIAL

### O SMetal quer saber a sua opinião

A diretoria do SMetal convida, de **zero hora da quinta-feira, 14, até segunda-feira, 18, às 8h**, todos os trabalhadores da categoria para participar de uma pesquisa online e ajudar na construção de uma Campanha Salarial vitoriosa.

A realidade do mundo do trabalho e da metalurgia mudou muito nos últimos anos e o objetivo desse questionário é entender o que pensam os metalúrgicos e metalúrgicas da categoria sobre esse tema importante.



Aponte sua câmera e participe agora!

Sua opinião é muito importante

## curtas

### Mulheres em pauta na Campanha Salarial



Foto: Caroline Queiroz Tomaz

As metalúrgicas da FEM/CUT-SP estão reivindicando alterações em cláusulas da CCT. Estão na pauta: auxílio creche, retorno da licença maternidade sem assédio; proteção à mulher vítima de violência, além da paridade salarial e oportunidades de progressão de carreira.

### Metalúrgicos conquistam mais direitos e benefícios



Tecnofix

Foto: Rogério

Os metalúrgicos de mais cinco empresas de Sorocaba e Região, junto ao Sindicato, conquistaram aumento no Programa de Participação nos Resultados (PPR) de 2023, são elas: **Hurth Infer, Italterm, Tecnofix, Okra e Plastic Ominium**. Já na **Bosch**, houve aprovação de acordo que altera horário de trabalho, na **Alpha e Perfil Color** o vale-compras foi implantado.

### Verdinho é eleito novo Secretário de Saúde da CUT



Foto: Dinho Santos

O **vice-presidente do SMetal, Val-deci Henrique da Silva (Verdinho)** (segundo à esquerda), foi eleito para a estar à frente da Secretaria da Saúde do Trabalhador na CUT-SP até 2027. A eleição aconteceu durante o 16º Congresso da entidade, no final de agosto. "Queremos trazer toda a experiência que obtivemos ao longo dos anos no SMetal para dentro da CUT, fortalecendo ainda mais a luta por mais saúde e segurança da classe trabalhadora", afirma o dirigente.

Leia essas e outras notícias no portal [www.smetal.org.br](http://www.smetal.org.br)