

# FOLHA

## METALÚRGICA



EDIÇÃO 999  
SETEMBRO DE 2022  
[www.smetal.org.br](http://www.smetal.org.br)

**É hora de escolher!**

# ESPERANÇA OU RETROCESSO

No domingo, dia 2, vamos escolher os nossos governantes para os próximos quatro anos e temos duas opções: aquele que cuida do povo, gerando emprego, renda e valorizando o salário e o outra, que desvalorizou o salário, gerou desemprego e aprovou inúmeros projetos que retiram direitos da classe trabalhadora. Temos pela frente as eleições mais importantes dos últimos anos e precisamos estar cientes do importante compromisso com o Brasil, com a democracia e com as nossas vidas. Vote em quem defende seus direitos!

**Vote com responsabilidade.**



## editorial

# Faça a escolha certa

Não é exagero a chamada que trazemos na capa desta edição. O que realmente temos que decidir em 2 de outubro é se queremos votar pela esperança de dias melhores ou renovar o retrocesso que tomou conta do país nos últimos anos.

Temos claramente duas propostas de Brasil. Uma é representada pelo capitão expulso das Forças Armadas que chegou ao poder através do ódio. Que compra 51 imóveis com dinheiro vivo, que está envolvido em “rachadinhas” e pedidos de propina para comprar vacinas contra a Covid-19. O mesmo que é amigo do cara que depositou cheques de altos valores na conta da esposa e que, até hoje, não explicou nada disso.

O outro projeto de país está nas mãos de quem já fez muito pela população. Foram mais de 21 milhões de empregos criados, mais de 38 milhões de pessoas passaram a ter o que comer todos os dias e outros tantos milhões tiveram acesso à educação. E não só isso: o salário dos metalúrgicos teve aumento real e os postos de trabalho cresceram a tal ponto que as pessoas escolhiam onde trabalhar.

“ Escolher políticos que defendem a classe trabalhadora é um ato de amor pelas nossas vidas e pelo país

O Brasil era mundialmente respeitado e umas das principais economias do mundo. E por que isso é importante? Porque os empresários viam nosso país como um lugar seguro para investir e isso gerava emprego, movimentando a economia. Quando a economia cresce, nós crescemos juntos.

Nessa época de prosperidade, não era um sofrimento ir para o supermercado ou abastecer. Conseguimos viajar com a família, comprar casa e carro. Ir para faculdade era uma realidade, fazendo o filho do porteiro virar doutor.

Com as trevas trazidas pelo atual governo, comer se tornou um luxo. O engenheiro virou uber e o salário mal paga as contas básicas de uma família. Não é o Brasil que queremos, não é o Brasil que vamos construir para nossas vidas e nossos filhos.

Escolher políticos que defendem a classe trabalhadora é um ato de amor pelas nossas vidas e pelo país. Por isso, precisamos de presidente e governador comprometidos com os direitos dos trabalhadores. Mas eles não fazem nada sozinhos, eles precisam de deputados estaduais e federais e senadores que também trabalhem pelo povo brasileiro. Só assim teremos esperança de dias melhores.

Dia 2 de outubro, votem em candidatos que vão defender seu emprego, seu salário e sua vida. Vote com amor e responsabilidade.

## O que você precisa saber



### Onde eu voto?

Pelo site do Tribunal [www.tse.jus.br/eleitor/local-de-votacao-zonas-eleitorais](http://www.tse.jus.br/eleitor/local-de-votacao-zonas-eleitorais) é possível descobrir o local de votação na aba “Eleitor e Eleições”, na parte superior da página. Ao clicar nesse tópico, a pessoa será redirecionada para dois menus: em “Eleitor”, é só clicar no link “Local de votação/zonas eleitorais”.

Depois é preciso preencher os dados com o nome, número do título de eleitor ou CPF, data de nascimento e nome da mãe e pesquisar.



### Como votar?

Cinco cargos estão em disputa e você vai votar na seguinte ordem:

- 1º deputado federal** (4 dígitos)
- 2º deputado estadual** (5 dígitos)
- 3º senador** (3 dígitos)
- 4º governador** (2 dígitos)
- 5º presidente da República** (2 dígitos)

Você deve digitar o número e conferir o nome e a fotografia da candidata ou do candidato, e aguardar 1 segundo antes de confirmar o voto. Você pode levar uma “colinha” para votar.

Na cabine de votação, não é permitido o uso de aparelho celular, fotográfico, de filmagem ou de qualquer outro tipo que viole o sigilo do voto.

### Manifestação silenciosa?

No dia 2, a manifestação individual e silenciosa por determinado partido político, coligação, candidata ou candidato é permitida e pode ser feita por meio da utilização de bandeiras, broches, dísticos e adesivos. Já aglomerações são proibidas até o final do horário de votação, que vai das 8h às 17h.

#### DIRETORIA EXECUTIVA

**Presidente (Licenciado)**  
Leandro Candido Soares

**Vice-presidente**  
Valdeci Henrique da Silva

**Presidente Interino e Secretário-Geral**  
Sílvia Luiz Ferreira da Silva

**Secretário de Administração e Finanças**  
Tiago Almeida do Nascimento

**Secretário de Organização**  
Izídio de Brito Correia

**Diretor Executivo**  
Francisco Lucrécio Junior Saldanha

**Diretor Executivo**  
Antonio Welber Filho

#### COMUNICAÇÃO SMETAL

**Jornalista responsável**  
Jônatas Rosa

**Redação e reportagem**  
Caroline Queiróz Tomaz  
Daniela Gaspari  
Jônatas Rosa

**Fotografia**  
José Gonçalves Filho (Foguinho)

**Projeto Gráfico e Editoração**  
Cássio de Abreu Freire  
Lucas Delgado

**Sindicato do Metalúrgicos de Sorocaba e Região**

**Sede Sorocaba:**  
Tel. (15) 3334-5400  
Cel. (15) 99714-9534 (WhatsApp)  
Rua Júlio Hanser, 140 - Sorocaba SP  
[www.smetal.org.br](http://www.smetal.org.br)  
Atendimento:  
Segunda a sexta-feira das 8h às 17h

Folha Metalúrgica  
Publicação: Semanal



# ELEIÇÕES 2022

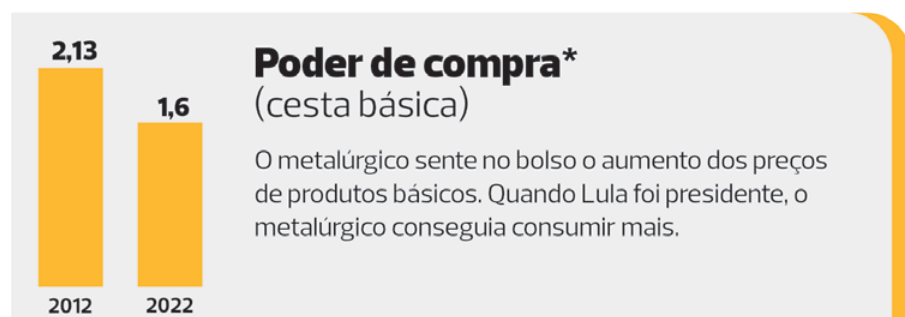
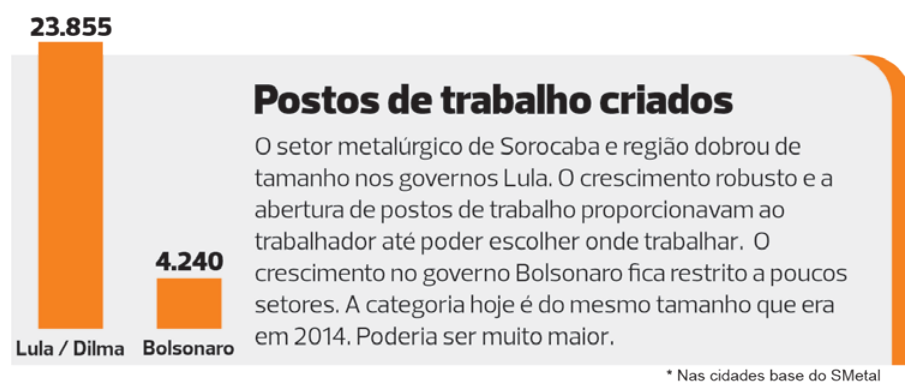
## Vote em quem defende a classe trabalhadora

# Vote com responsabilidade!

Os dados não mentem: a vida já foi bem melhor (**confira abaixo**). Nos governos de Lula e Dilma, o Brasil cresceu com a geração de empregos, aumento real do salário mínimo e a manutenção de importantes direitos trabalhistas. Teve mais dinheiro no bolso, dando oportunidade de que o trabalhador pudesse comer bem, viajar e estudar. Era, de fato, um governo de proporcionava uma vida digna para todos.

Agora, com Bolsonaro, só houve retrocessos, que tiram direitos e não garantem valorização dos salários. Com isso, cada vez as pessoas têm dificuldade de colocar um prato de comida na mesa da nossa família e não podem mais aproveitar um churrasco com os amigos, viajar ou estudar.

2 de outubro é dia de um importante compromisso com o Brasil, mas também com a vida. É preciso escolher entre a esperança e o retrocesso. Trabalhador precisa votar em quem defende seus direitos e garante a valorização do seu trabalho, seja deputados federais e estaduais, senadores, governador e presidente



**Criação da tabela de imposto de renda no PPR em 2013**

Antes dessa iniciativa, todos os valores pagos pagavam o Imposto de renda da tabela normal. Dilma criou a tabela especial e estabeleceu uma faixa de isenção na cobrança do IR sobre o PPR. Bolsonaro não atualizou a tabela do IR no PPR e quem paga mais caro é o metalúrgico.

# Campanha Salarial 2022

## Assembleias - **eletrônica e presencial** - definem os rumos das negociações



Critério para as negociações da Campanha Salarial foram definidos pela categoria em assembleia realizada em maio deste ano (foto da assembleia presencial)

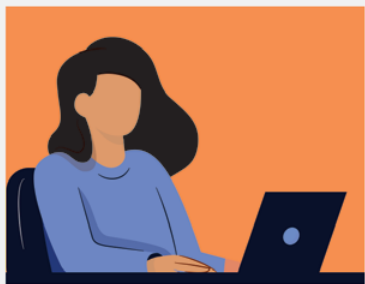
Após diversas rodadas de negociação com as bancadas patronais, a Campanha Salarial 2022 chegou a um impasse e é a hora dos trabalhadores e trabalhadoras mostrarem a sua força e decidirem os rumos de mais uma data-base. As propostas apresentadas até o momento pelos patrões não atendem à reivindicação da Federação dos Metalúrgicos da CUT (FEM-CUT/SP) e sindicatos filiados, nem à pauta

aprovada pela categoria, em maio deste ano.

Só que as negociações emperraram e cabe aos metalúrgicos e metalúrgicas da base do Sindicato dos Metalúrgicos de Sorocaba e Região (SMetal) decidirem, em assembleia híbrida, quais os próximos passos dos dirigentes sindicais. Todos os (as) trabalhadores (as) da base do SMetal devem participar da decisão, seja ou não associado à entidade.

“Seja online ou presencialmente, é importantíssimo que toda a categoria participe. A assembleia desta semana será decisiva, pois definirá quais os rumos tomaremos daqui para a frente, diante de todos os desafios que temos enfrentado nas negociações com os patrões. De forma transparente e democrática, a decisão é sempre dos trabalhadores”, destaca o presidente interino do SMetal, Silvio Ferreira.

## Veja como votar



### Eletrônica

Das **8h do dia 28** (quarta) até às **17h do dia 30/9** (sexta) no Portal SMetal [www.smetal.org.br](http://www.smetal.org.br)

### ASSOCIADOS

Basta acessar o link no Portal SMetal [www.smetal.org.br](http://www.smetal.org.br) e preencher os dados com o **CPF e a data de nascimento**, e votar.

### NÃO ASSOCIADOS

Acesse o link no Portal e preencha os campos obrigatórios: **nome, CPF, data de nascimento, e-mail, número de celular e empresa**. Um **código será enviado por SMS e/ou WhatsApp**. Use esse código na tela de votação e acesse o sistema para votar.

\*RG não é obrigatória

## ATENÇÃO

▶ Na página de votação, os trabalhadores devem escolher uma das opções (**SIM - NÃO - ABSTENÇÃO**) e clicar em:

**CONFIRMAR**

▶ **NÃO CONSEGUIU VOTAR?** Procure um membro do **CSE da sua fábrica** ou entre em contato pelo **WhatsApp (15) 99714-9534**



### Presencial

Dia **30/9** (sexta) às **18h, na sede do SMetal**.  
Rua Julio Hanser, 140  
Próximo à rodoviária

**CAMPANHA**  
**2022**  
**SALARIAL**

Sua participação é muito importante